

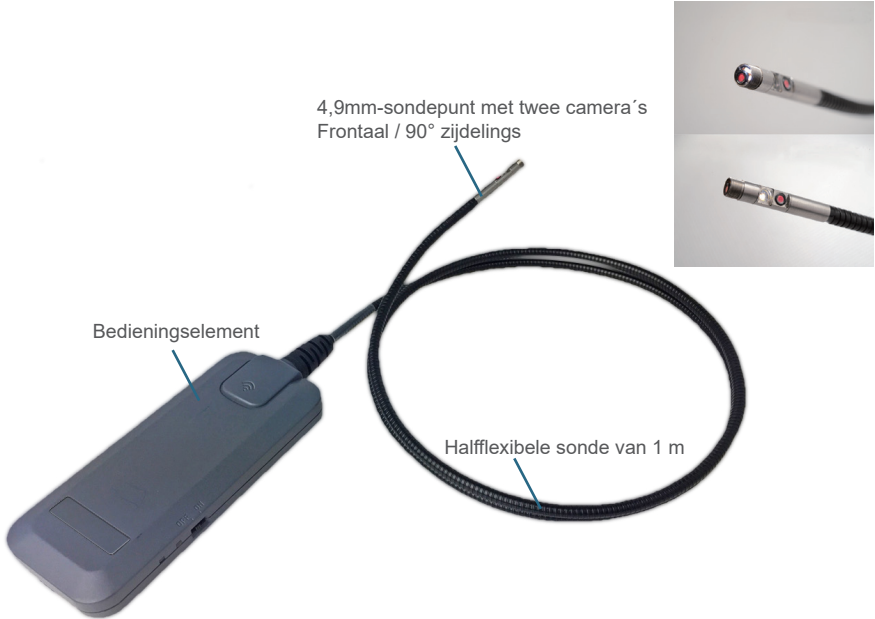
# Wifi-videoscoop met 4,9mm-sonde met twee camera's



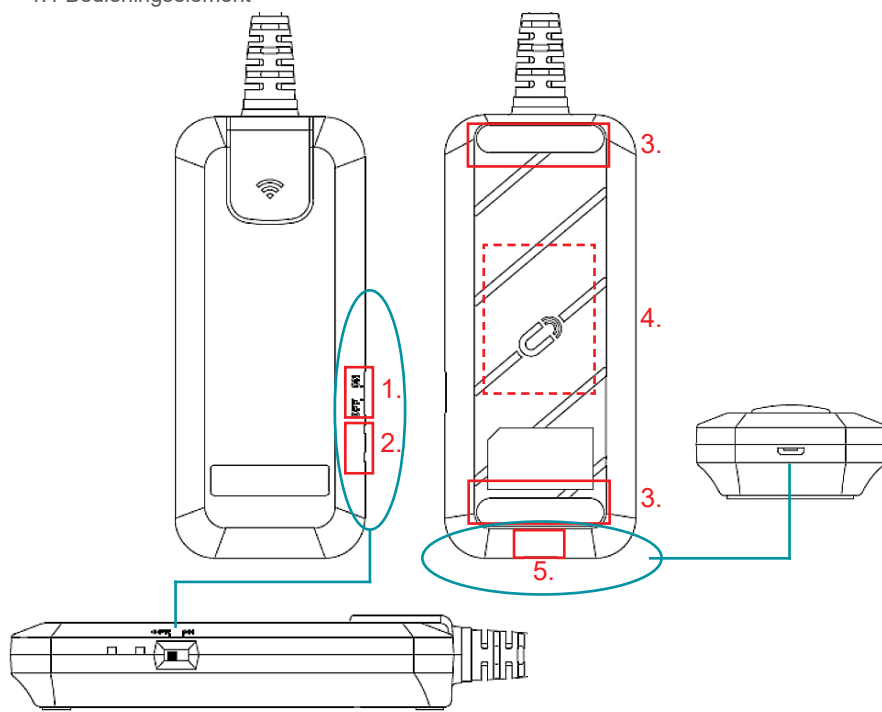
## Gebruiksaanwijzing voor wifi-videoscoop met 4,9mm-sonde met twee camera's

<b>Productoverzicht</b> .....	3
1. Hardware .....	3
1,1 Bedieningselement .....	4
1,2 Accessoires .....	5
2. Software (app) .....	6
2,1 Verbinden van het mobiele toestel met het systeem .....	6
2,2 Functies en gebruikersinterface .....	7
Specificaties .....	9
Veiligheid en waarschuwingen .....	10
Verhelpen van storingen .....	12

# PRODUCTOVERZICHT



• 1.1 Bedieningselement



Nr.	Functies	Omschrijving
1	Aan/uit-schakelaar	ON / OFF
2	Led-indicator	(1) Groen: ingeschakeld; Rood: aan het laden; Oranje: laden terwijl ingeschakeld (2) Rood: batterij bijna leeg <Opmerking>
3	Rubberen strip	Bescherming tegen magnetische bevestigingsobjecten
4	Magnetisch gedeelte	Ingebouwde magneet
5	Laadpoort	Micro-USB-poort

<Opmerking> Als de rode 'batterij bijna leeg'-indicator brandt, dan kan het systeem nog ongeveer 15 minuten gebruikt worden.

• 1.2 Accessoires



Stalen plaatje



USB-laadkabel

Item	Omschrijving
Stalen plaatje <Opmerking>	65 x 45 mm met kleefstrip
USB-laadkabel	30 cm

<Opmerking> Instructies voor het stalen plaatje voor magnetische bevestiging.



1. De grootte van het stalen plaatje komt overeen met het magnetische gedeelte van het bedieningselement voor een optimale bevestiging.
2. Het stalen plaatje blijft goed plakken op de achterkant van de mobiele telefoon en de meeste beschermhoesjes. Het is aanbevolen om het plaatje in het midden van de achterkant van de mobiele telefoon te plakken.
3. De kleeflaag van de tweezijdige kleefstrip van het stalen plaatje is zeer sterk. Kies eerst goed de positie voor u het plaatje op uw mobiele toestel plakt.

- 2. Software (app)

'Videoscope i' is een app die speciaal ontwikkeld is voor de wifi-videoscoop met 4,9mm-sondepunt met twee camera's. De intuïtieve gebruikersinterface beschikt over handige functies: de camera schakelen tussen frontaal en zijzicht, instellen van de ledverlichting, maken van foto's en video's.

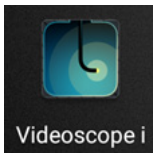
De app maakt een 'Videoscope i'-map aan in de fotoalbums van uw oorspronkelijke besturingssysteem. De bètaversie beschikt over een albumfunctie die direct naar de map gaat om de foto's te bekijken.

Mocht het AVI-formaat voor video's niet ondersteund worden door het oorspronkelijke besturingssysteem van het mobiele toestel, dan adviseren wij de gebruikers om een willekeurige gratis mediaspeler van derden die het AVI-formaat ondersteunt te downloaden (bv. KMPlayer/ VLC).

Opmerking: Ondersteunde besturingssystemen - iOS 10.x en hoger. Android 4.x en hoger. Schakel de automatische app-updates in Google Play / App Store in voor meldingen over nieuwe versies.

- 2.1 Verbinden van het mobiele toestel met het systeem

Stap 1. Installeer de 'Videoscope i'-app via Google Play voor Android en de App Store voor iOS.



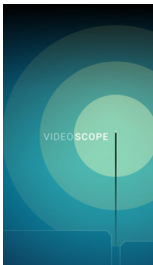
Opmerking: Google Play en het Google Play-logo zijn handelsmerken van Google LLC. Apple, App Store is een handelsmerk en servicemerk van Apple Inc.

Stap 2. Verbind het systeem met het mobiele toestel.



Opmerking: Het inschakelen van het bedieningselement en het opstarten van het systeem kan 10 à 20 seconden duren. Normaal begint de led in de punt te branden als het systeem opgestart en klaar voor gebruik is.




Stap 3. Open de 'Videoscope i'-app.



• 2.2 Functies en gebruikersinterface

- Hoofdscherm\_ Liggend

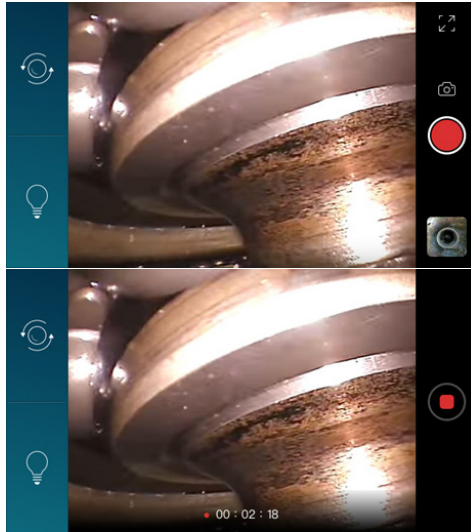


Functies		Omschrijving
Bediening frontaal / zijdelings zicht		Tik om de camera te schakelen tussen frontaal en zijdelings zicht.
Instellen ledverlichting (nieuw)		Tik om de lichtinstellingsbalk te laten verschijnen. Tik op het beeld; de lichtinstellingsbalk verdwijnt.
Foto / video		Tik op het symbool om te schakelen tussen foto en video.
Album	-	Link naar het Android/iOS-fotoalbum en de 'Videoscope i'-map.

- Hoofdscherm\_ Staand



- Hoofdscherm\_opnamemodus



- Hoofdscherm\_instellen ledverlichting



- Hoofdscherm\_volledig scherm



## SPECIFICATIES

### Bedieningselement

Item	Omschrijving
Afmetingen	L: 113 mm, B: 48 mm, H: 23,8 mm
Voedingsbron	Ingebouwde li-ion-batterij, 1150 mAh
Batterij	Tot 2 uur standaardgebruik 2 uur laden
Voeding	≥ DC in 5 V 1 A, USB-compatibele stekker
Wireless standaard	IEEE 802.11 b/g/n, 2,4 GHz
Antenne	Ingebouwd
Zendbereik	0 tot 10 m (in open ruimte)
Afbeeldingsformaat	640 x 480 JPG
Videoformaat	640 x 480 AVI
Bedrijfstemperatuur	0 °C tot 45 °C
Opslagtemperatuur	-10°C tot 60 °C
Bestand tegen vallen	1 m
Certificering	CE, FCC

### Sonde

Item	Omschrijving
Diameter sondepunt	4,9mm
Lengte / materiaal punt	28 mm / Roestvrij staal
Lengte / materiaal sonde	1 m / Halfflexibel staal
Lichtbron	Frontale / zijdelingse led. Dimmen via de app
Blikveld	56°
Scherptediepte	10 mm tot 60 mm
Bedrijfstemperatuur	-10°C tot 60 °C
Opslagtemperatuur	-10°C tot 60 °C
Water-/stofbestendigheid	Geen waterindringing indien gedurende 30 minuten op 1 meter ondergedompeld

# VEILIGHEID EN WAARSCHUWINGEN

---


## Veiligheidsvoorschriften

MET HET OOG OP DE VEILIGHEID DIENT DE GEBRUIKER KENNIS TE NEMEN VAN DE HIER VOORZIENE INFORMATIE.

Wij adviseren u de volgende informatie door te lezen alvorens de systeem in gebruik te nemen.

Als het apparaat op een andere manier gebruikt wordt dan aanbevolen door de fabrikant, dan kan het apparaat niet langer de gebruikelijke veiligheid bieden.

Vervang de batterij nooit zelf. Als een batterij vervangen wordt door een verkeerd type, ontstaat het risico dat deze gaat barsten.

 **WAARSCHUWING** Het gebruik van dit product zonder naleving van de instructies onder dit symbool kan leiden tot letsel of overlijden.

**LET OP** Het gebruik van dit product zonder naleving van de instructies onder dit symbool kan leiden tot schade aan dit product.

 **WAARSCHUWING** GEVAARLIJKE OMGEVING

- Gebruik dit systeem niet in een explosiegevaarlijke omgeving zoals bij een benzine- of alcoholopslagtank.

 **WAARSCHUWING** ONTVLAMBARE GASSEN

- Gebruik dit systeem niet in de buurt van ontvlambare gassen.

 **WAARSCHUWING** ENKEL INDUSTRIEEL GEBRUIK

 **WAARSCHUWING** FEL LICHT KAN OOGLETSEL VEROORZAKEN

- Kijk niet in de sondepunt als de led ingeschakeld is.

**LET OP** BEPAALDE STOFFEN KUNNEN DE SONDE BESCHADIGEN

- Zie 'Chemische resistentie' hieronder. Neem contact op met de winkel waar u de chemische oplossingen waar u niet zeker van bent aangeschaft heeft voor meer informatie.

### Chemische resistentie

- Water
- Remvloeistof
- Benzine
- Diesel
- Transmissievloeistof

---

## CE-MARKERING

De videoscoop met 4,9mm-sonde met twee camera's voldoet aan:

- Richtlijn 2014/30/EU inzake elektromagnetische compatibiliteit.

---

## RoHS-RICHTLIJN

De videoscoop met 4,9mm-sonde met twee camera's voldoet aan de vereisten van de Europese richtlijn betreffende beperking van gevaarlijke stoffen (RoHS). Dit betekent dat ons product geen lood en geen andere gevaarlijke stoffen bevat noch tijdens het productieproces noch in het eindproduct.

---

## FCC-REGELGEVING

OPMERKING: Dit apparaat is getest en voldoet aan de grenswaarden voor digitale apparatuur van klasse A, overeenkomstig deel 15 van de FCC-regelgeving. Deze grenswaarden zijn opgesteld om een redelijke bescherming tegen schadelijke interferentie te kunnen bieden wanneer het apparaat gebruikt wordt in een commerciële omgeving. Dit apparaat genereert en gebruikt radiofrequentie-energie en kan deze ook afgeven. Indien het apparaat niet geïnstalleerd en gebruikt wordt overeenkomstig de instructies in deze handleiding, dan kan dit leiden tot schadelijke interferentie voor radiocommunicatie. In een woonomgeving kan het apparaat schadelijke interferentie veroorzaken. De gebruiker dient dan op eigen kosten maatregelen te treffen om deze interferentie tegen te gaan.

(par. 15,247)

Dit apparaat voldoet aan de FCC-grenswaarden voor blootstelling aan straling in een ongecontroleerde omgeving. Eindgebruikers moeten de specifieke bedieningsinstructies naleven om aan de RF-blootstellingsregels te voldoen. Deze zender mag niet tegelijkertijd met een andere antenne of zender worden opgesteld of gebruikt.

(par. 15,19)

Dit apparaat voldoet aan deel 15 van de FCC-voorschriften. Het apparaat mag alleen onder de volgende twee voorwaarden worden gebruikt:

- (1) Dit apparaat mag geen schadelijke interferentie veroorzaken en
- (2) dit apparaat moet ongevoelig zijn voor externe interferentie, met inbegrip van interferentie die de werking kan verstoren.

(par. 15,21)

Wijzigingen of aanpassingen die niet expliciet goedgekeurd zijn door de partij die verantwoordelijk is voor de naleving van de voorschriften kunnen het recht van de gebruiker om het apparaat te gebruiken tenietdoen.

## VERHELPEN VAN STORINGEN

Nr.	Probleem	Oplossing
1	Kan het W1149 apparaat niet vinden in de wifi-netwerklijst.	<ul style="list-style-type: none"> <li>● Start het bedieningselement opnieuw op.</li> <li>● Start de mobiele wifi opnieuw op.</li> <li>● Neem contact met uw lokale leverancier als het nog steeds niet werkt.</li> </ul>
2	Het W1149 apparaat staat op de wifi-netwerklijst, maar ik kan er geen verbinding mee maken.	<ul style="list-style-type: none"> <li>● Start de mobiele wifi opnieuw op.</li> <li>● Probeer de tijdelijke bestanden van de wifi-netwerkinstelling op te schonen:               <ul style="list-style-type: none"> <li><b>Android-</b> <ol style="list-style-type: none"> <li>(1) ga naar 'Instellingen -&gt; Wi-Fi'</li> <li>(2) houd de SSID van het apparaat ingedrukt: W1149</li> <li>(3) selecteer 'Opschonen'</li> </ol> </li> <li>Deze stappen kunnen verschillen per mobiele telefoon. Zie de handleiding van uw mobiele telefoon.</li> <li><b>iOS-</b> <ul style="list-style-type: none"> <li>Instellingen &gt; Algemeen &gt; Stel opnieuw in &gt; Herstel netwerkinstellingen</li> </ul> </li> </ul> </li> <li>● Neem contact met uw lokale leverancier als het nog steeds niet werkt.</li> </ul>
3	Tijdens gebruik verschijnt in de app de melding 'Verbinding mislukt'.	<ul style="list-style-type: none"> <li>● Controleer de aan/uit-schakelaar op het bedieningselement..</li> <li>● Tik op 'Opnieuw proberen'. Het livebeeld wordt na ongeveer 20 seconden hersteld.</li> <li>● Neem contact met uw lokale leverancier als het nog steeds niet werkt.</li> </ul>
4	Wifi-verbinding en beeld	<ul style="list-style-type: none"> <li>● Start het bedieningselement opnieuw op.</li> <li>● Controleer de aan/uit-schakelaar op het bedieningselement.</li> <li>● Neem contact met uw lokale leverancier als het nog steeds niet werkt.</li> </ul>

# NOTITIES

## NOTITIES

# NOTITIES

---

## **Gebruiksaanwijzing**

---